

索道安全報告書

平成29年度版

横向高原スキー場A線

横向高原スキー場B線

横向高原スキー場C線

横向高原スキー場D線

横向高原リゾート株式会社

箕輪スキー場

利用者の皆様へ

当社の索道事業に対して、日頃よりご利用とご理解を賜り、誠にありがとうございます。

当社は、経営理念の第一に安全の理念を掲げ、法令の遵守とともに安全輸送に努めております。

本報告書は、鉄道事業法に基づき、輸送の安全確保の為の取り組みや安全の実態について自ら振り返るとともに、広くご理解を頂く為に公表するものです。

皆様からのご意見ご感想を頂戴し、輸送の安全に役立てたく、積極的なご意見を頂ければ幸いです。

横向高原リゾート株式会社

総支配人 小沢 三喜男

1. 基本方針

(1) 安全の基本方針

当社の経営理念の第一は、安全の確保です。「安全基本方針」を次のように掲げ、総支配人以下全従業員に周知・徹底しております。

- ① 一致協力して輸送の安全確保に努めます。
- ② 輸送の安全に関する法令及び関連する規定を理解、遵守し、厳正、忠実に職務を遂行に努めます。
- ③ 常に輸送の安全に関する状況の把握に努めます。
- ④ 職務の遂行に当たっては、推測に頼らず確認の励行に努め、疑義のある状況においては、最も安全を確保できる取扱いを行います。
- ⑤ 事故及び災害が発生した場合には、人命救助を最優先とし、速やかに安全適切な処置を執り行います。又、二次災害発生防止についても、適切な処置を執り行います。
- ⑥ 安全に関する情報は、迅速且つ正確に伝え、透明性を確保致します。
- ⑦ 全職員は常に安全確保の向上に関する問題意識を持ち、必要な変革並びに啓蒙に努めます。

(2) 安全目標

索道運転事故件数ゼロを目標とします。

2. 事故の発生状況とその再発防止措置

(1) 索道人身障害事故

報告した事例はありません。

(2) 災害（地震・風害・豪雪等）

今年度、災害による運行停止はありません。

冬期間、強風の為、全リフトは停止しませんでした。一部のリフトで風の状況により数時間停止又は運休がありました。

(3) インシデント(事故の兆候)

インシデント報告はありませんでした。

(4) 行政指導

行政指導はありませんでした。

3. 安全輸送のための取り組み

(1) 人材教育

当社では、シーズン営業開始前において、施設及び取扱いについての安全教育を実施しております。

(2) 各種索道研修会の参加

1. 東北運輸局主催

平成29年9月 索道技術管理者講習会
索道技術管理者参加

(3) 社内従事員研修会の実施 11月12日

(4) 緊急時対応訓練

当社は、冬期シーズンの営業開始前、従事員・館内スタッフ・パトロールが参加し、緊急時を想定した救助訓練を実施しております。



(5) 安全のための投資と支出

安全の維持・向上のため、施設の修繕・検査を行っております。

横向高原スキー場 A線	握索機分解点検、支柱点検、各機械給油、荷重検査
横向高原スキー場 B線	ユニバーサルジョイント・クロスキット OH、支柱点検、各機械給油、荷重検査
横向高原スキー場 C線	ユニバーサルジョイント・クロスキット OH、支柱点検、各機械給油、荷重検査
横向高原スキー場 D線	今シーズン休止の為、未整備

4. 安全管理体制

取締役を中心とした安全管理組織を構築し、各責任者の責務を明確にしています。

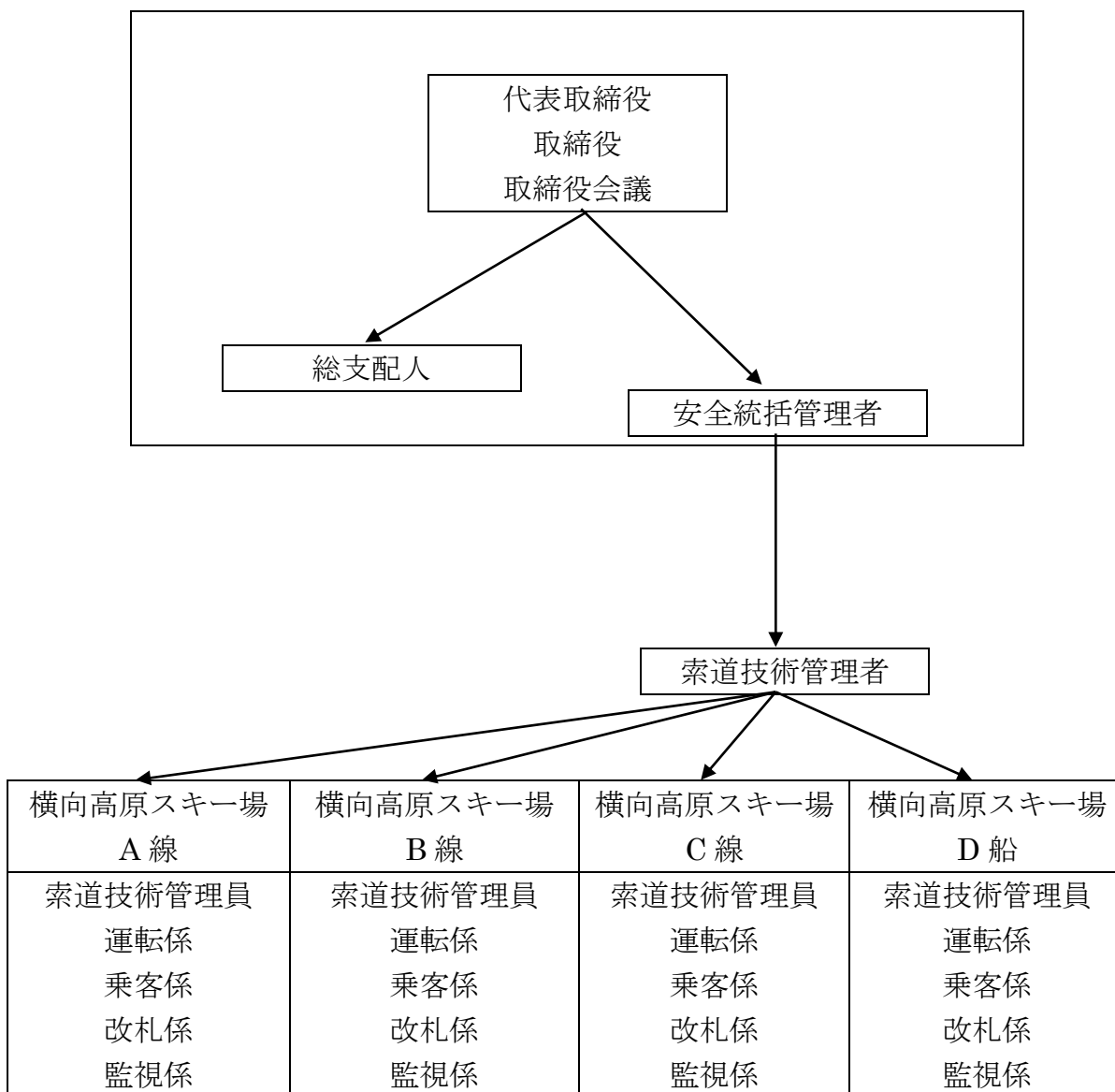
また、日報等を通じ、改善提案等を索道技術管理員へ報告し、朝礼などを通じ日々の業務に反映させております。

代表取締役社長	輸送の安全確保に関する最終的な責任を負う。
総支配人	輸送の安全確保に必要な設備投資、人事、財務に関する業務を統括する。
安全統括管理者	索道事業における輸送の安全確保に関する業務を統括する。
索道技術管理者	安全統括管理者の指揮の下、索道の運行の管理、索道施設の保守管理、その他の技術上の事項に関する業務を統括する。
索道技術管理員	索道技術管理者の指揮の下、索道技術管理者を補佐するとともに、索道の運行管理、索道施設の保守管理及びその他の技術上の事項に関する業務の補助をする。

安全管理規定組織体制図

[組織命令系統図]

《事業運営会議》



5. 利用者の皆様の連携とお願い

(1) お客様の声をかたちにし、お客様の期待に応えられるよう努めてまいります。

お客様からお寄せいただいた声を真摯に受け止め、より信頼される安全なサービスが提供できるよう役立てます。

(2) リフト乗車時の注意事項

お客様の行動は、リフトご利用のお客様全員の安全に関わっています。

リフトご利用には、次のことをお守りください。

<乗車時>

- ① リフト乗り降りに不安のあるお客様は、係員まで申し出てください。
- ② 「乗車位置」でスキーを正しく前に向けてお待ちください。
- ③ ストック等が隣のお客様に迷惑にならないようご注意ください。
- ④ リュック、衣類等のひもにご注意ください。

<乗車中>

- ① セーフティーバーを下ろし、深く腰を掛けてください。
- ② イスから飛び降りることや、イスを揺らすこと。
- ③ 乗車中は、身の回り品や物品の落下にご注意ください。
- ④ 乗車中は、空き缶、タバコの吸殻、その他の物品を乗っているリフトから投げ捨てないで下さい。

<降車時>

- ① 降り場が近づいたら降りる準備をし、降りた後はまっすぐ進み、次のお客様の迷惑にならないよう注意ください。
- ② 降りられなかったら、係員まで申し出てください。

6. ご連絡先

安全報告書へのご感想、当社の安全への取り組みに対するご意見をお寄せください。

〒969-2751 福島県耶麻郡猪苗代町横向
箕輪スキー場 横向高原リゾート株式会社
TEL0242-64-3377 FAX0242-64-3844
E-MAIL info@ski-minowa.jp